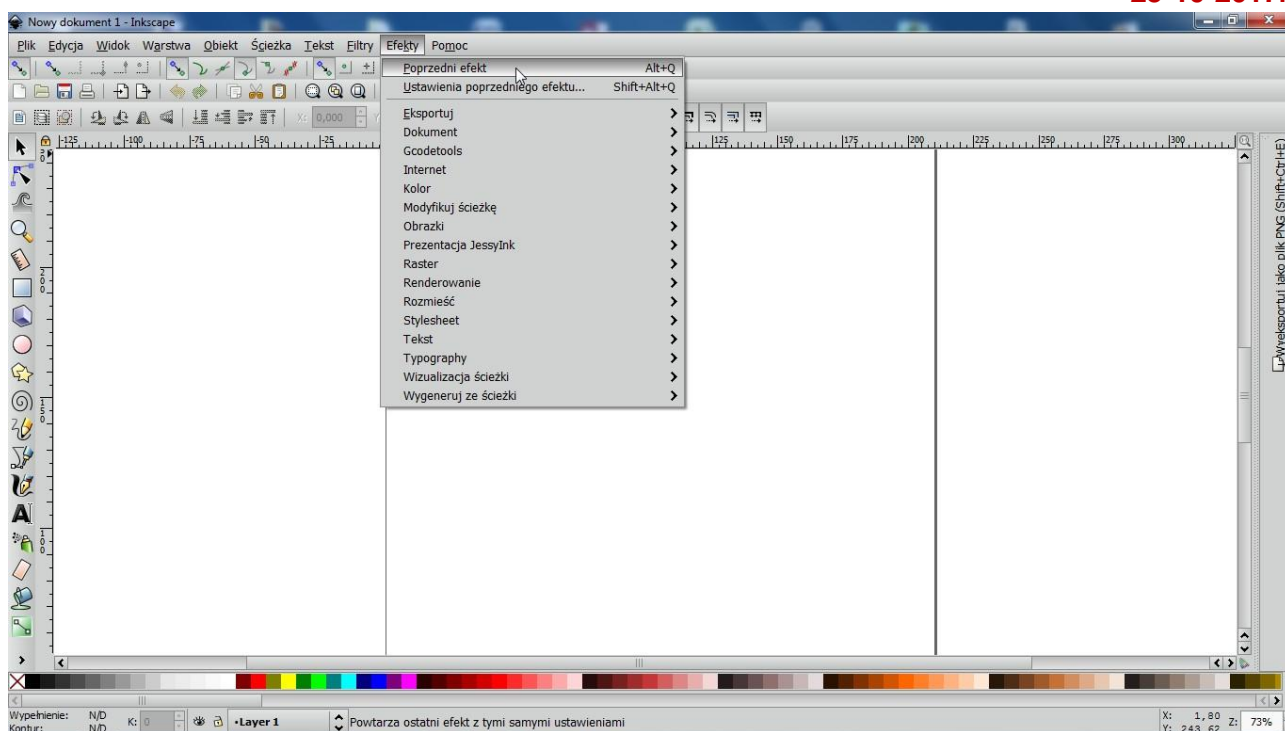


# Inkscape Themes

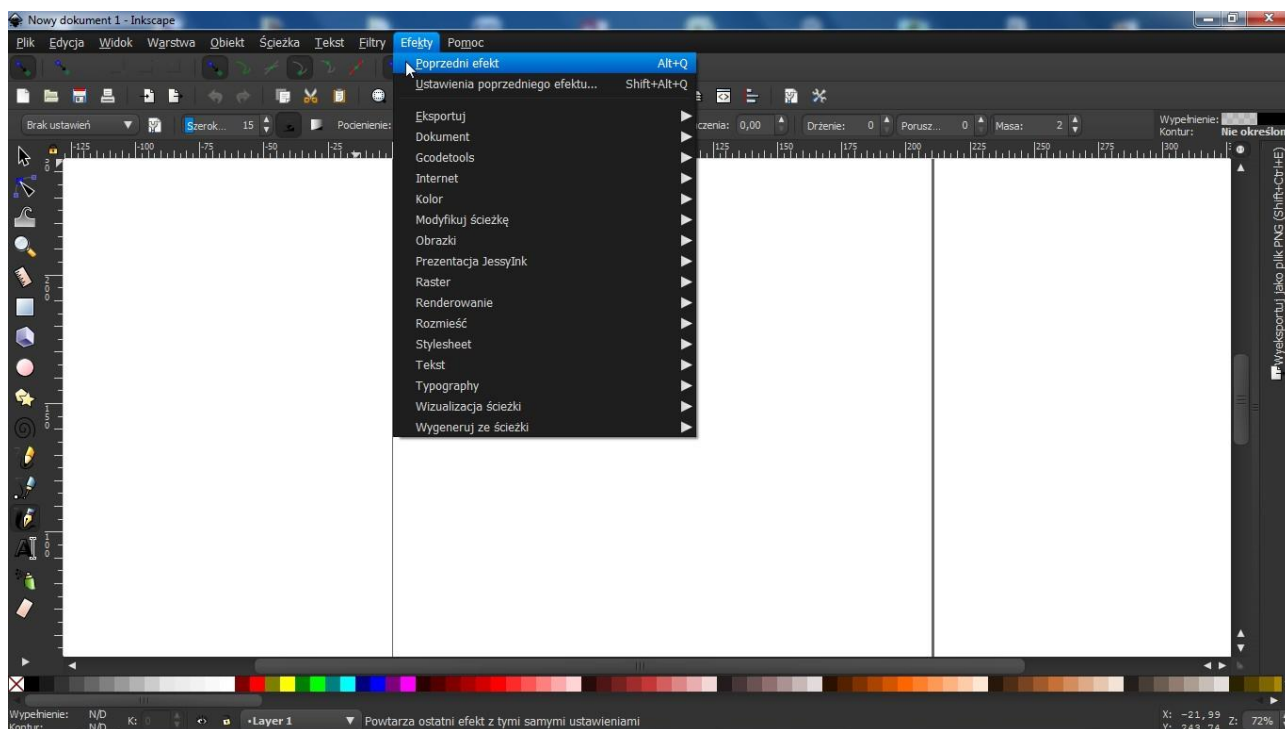
## Wizualizacja motywów możliwych do zastosowania.

Poniżej pokazano niektóre z motywów zawartych w zbiorze w celu ułatwienia instalacji pożądaných.

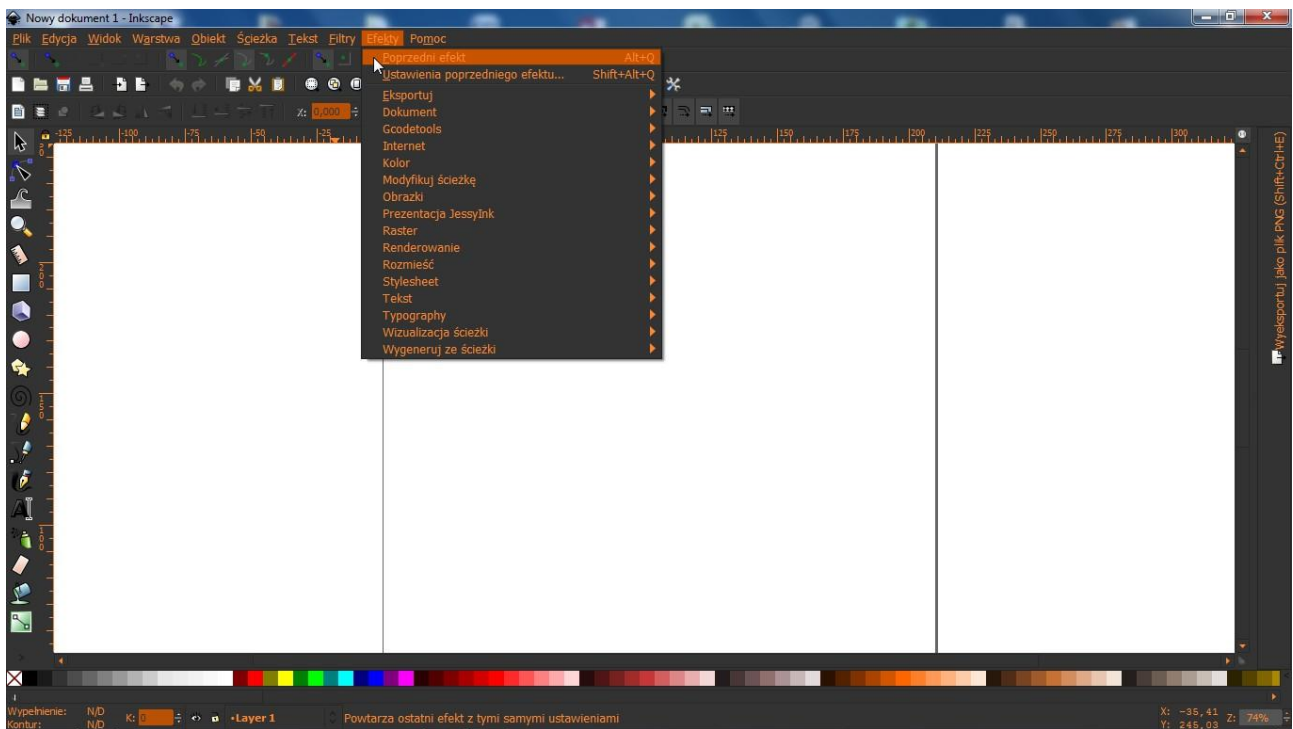
25-10-2017r



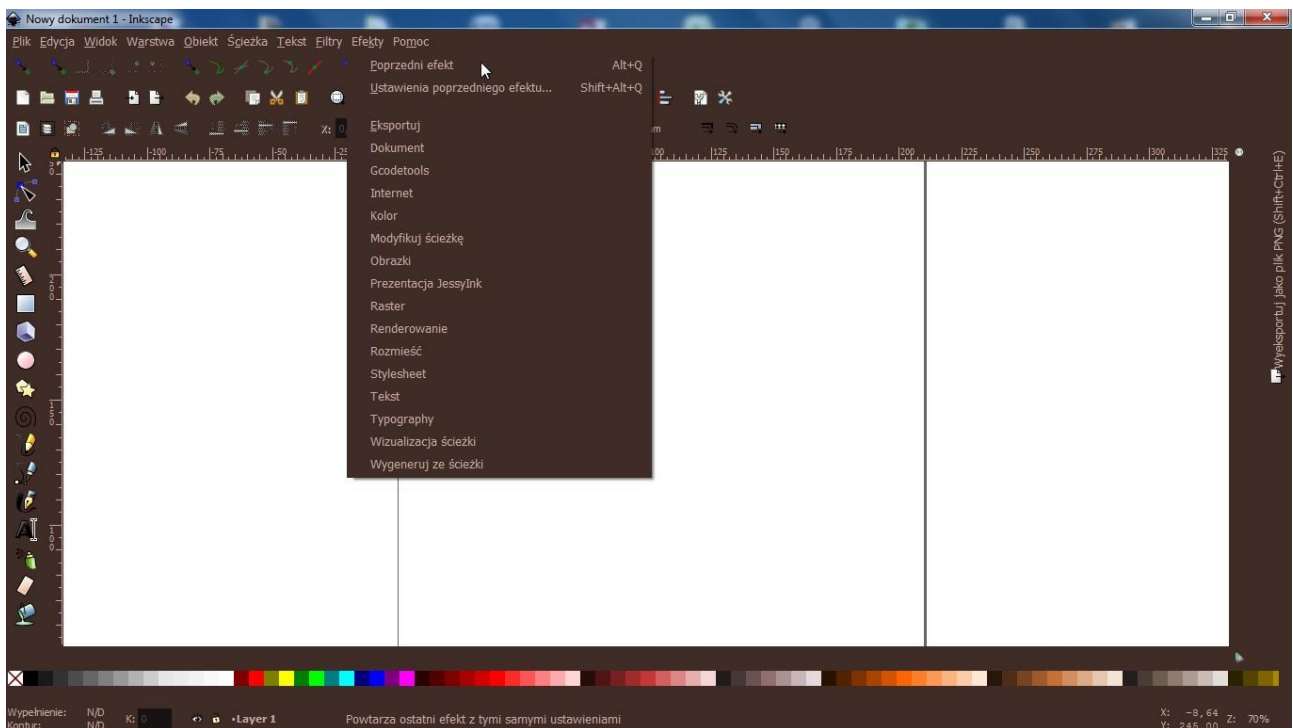
Amaranth



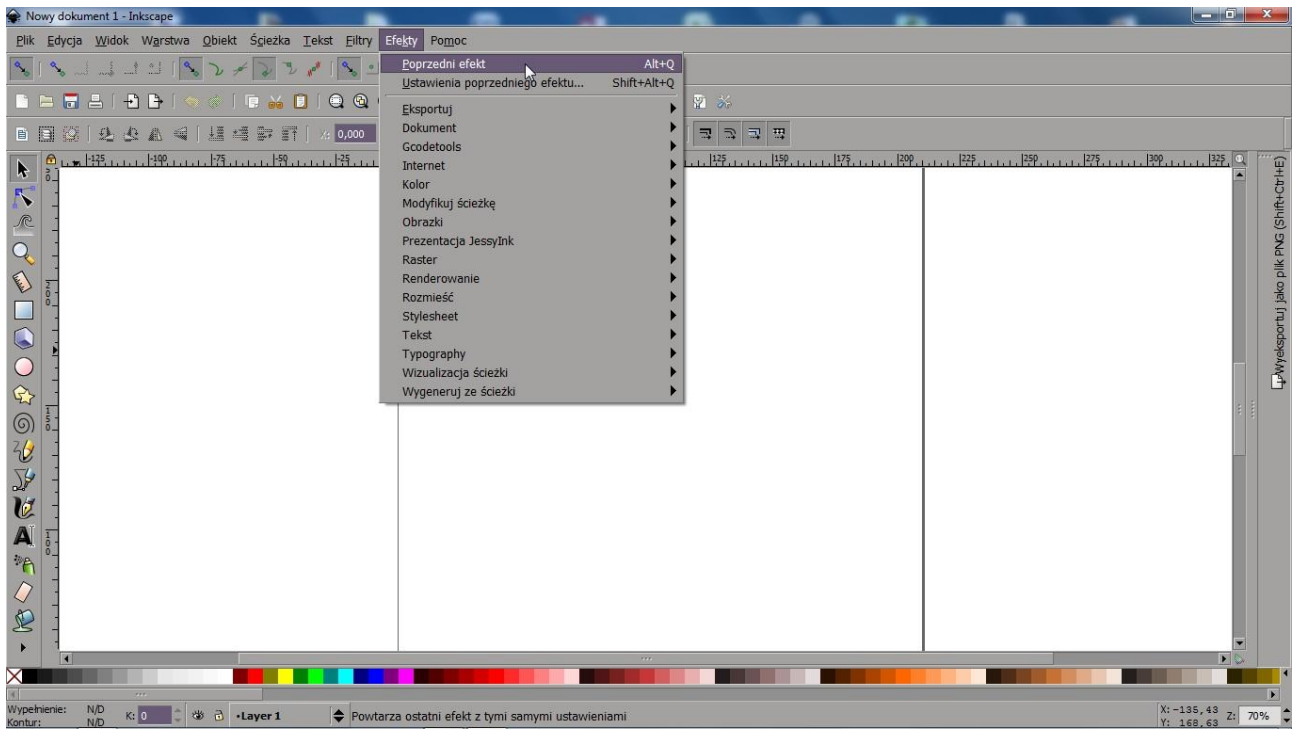
Aurora-Midnight



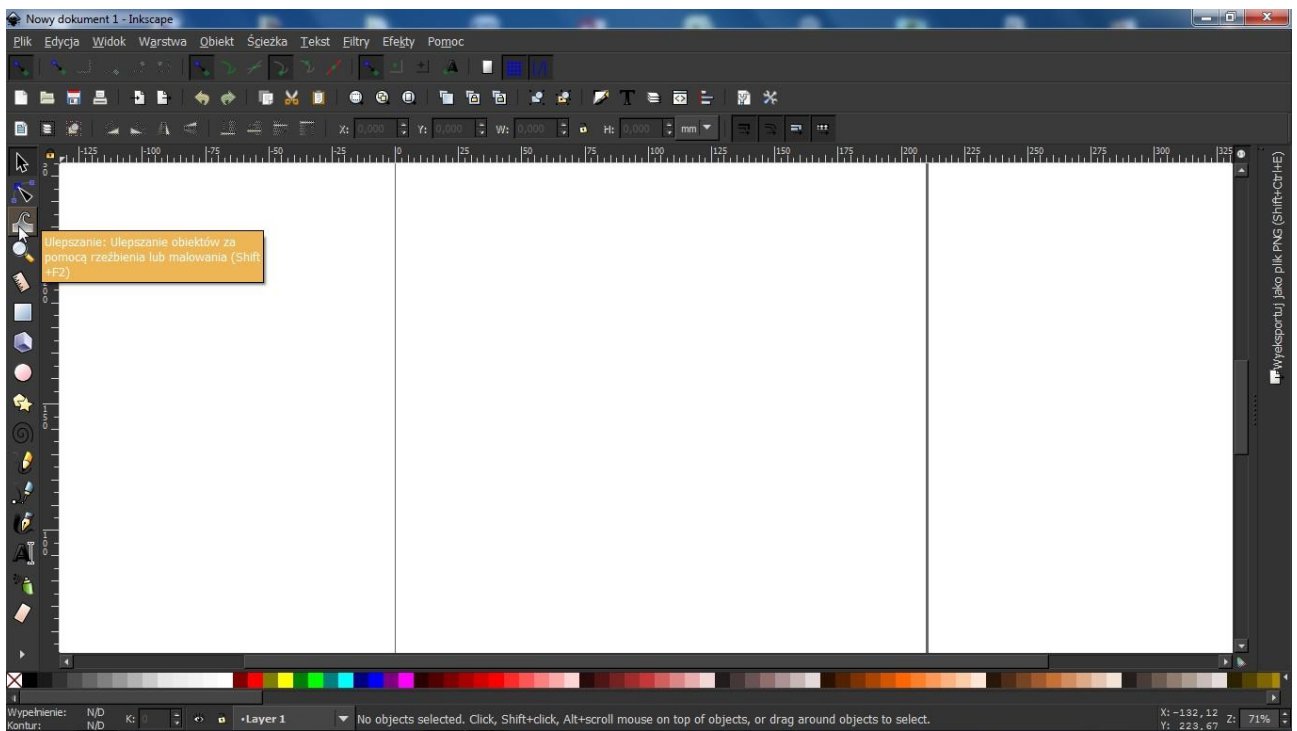
Candido-DarkOrange



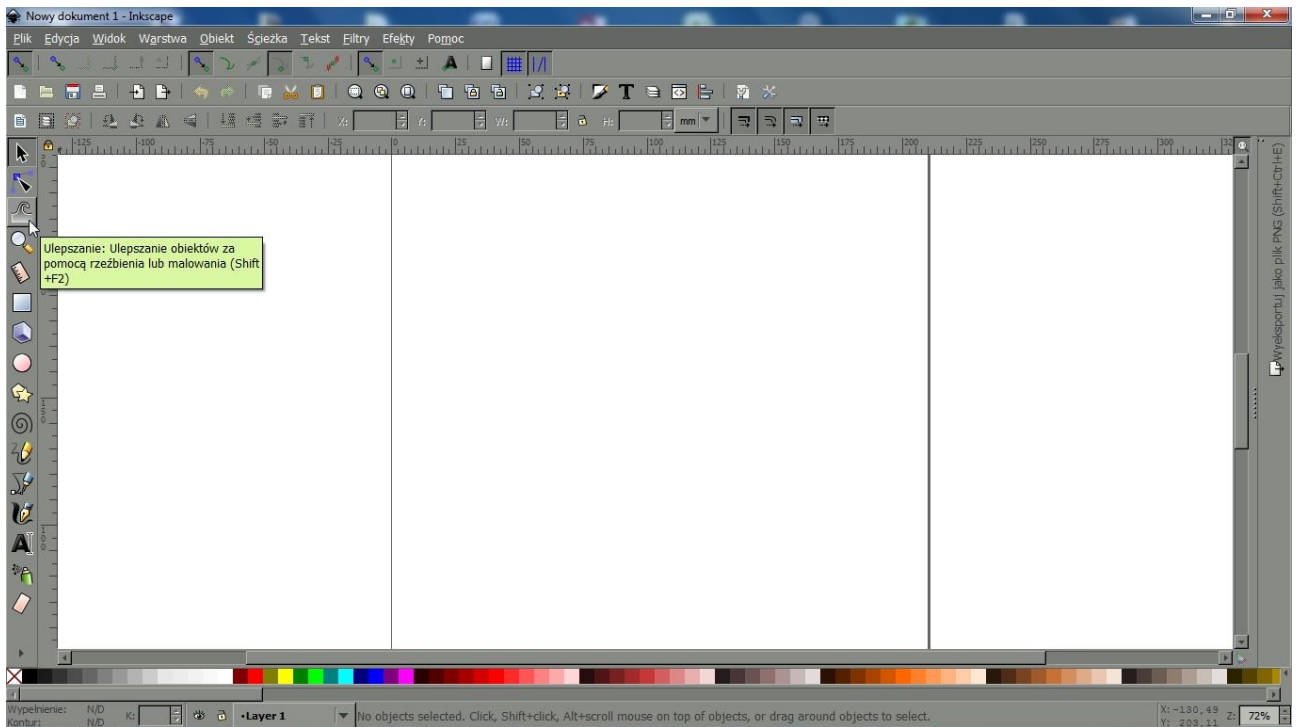
Chocolate



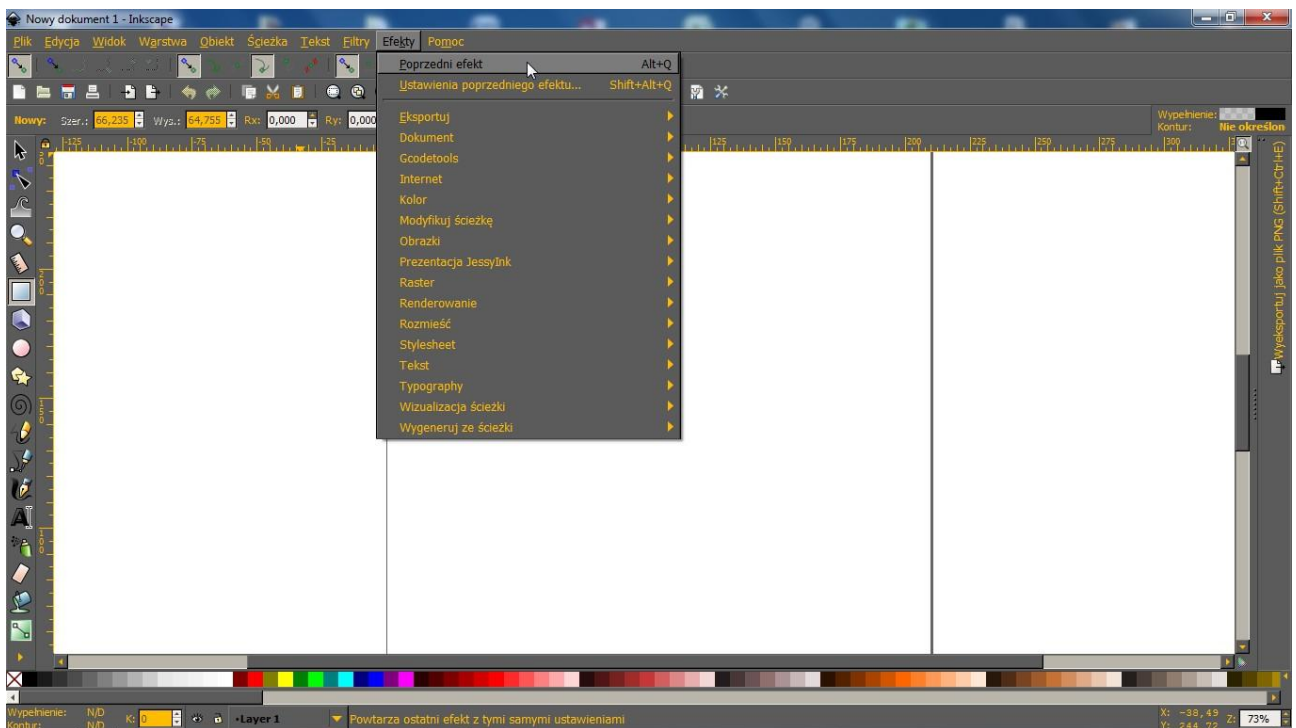
CleanIce-Dark



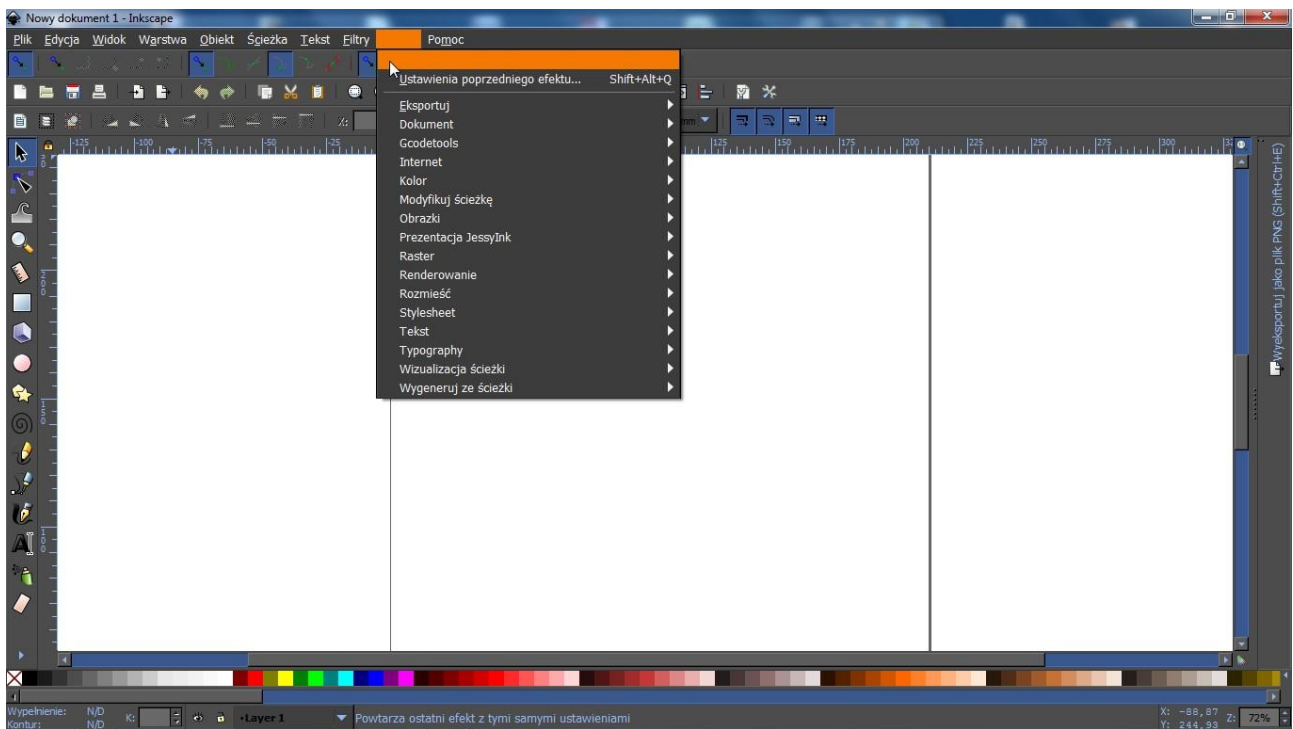
Clearlooks Human Dark



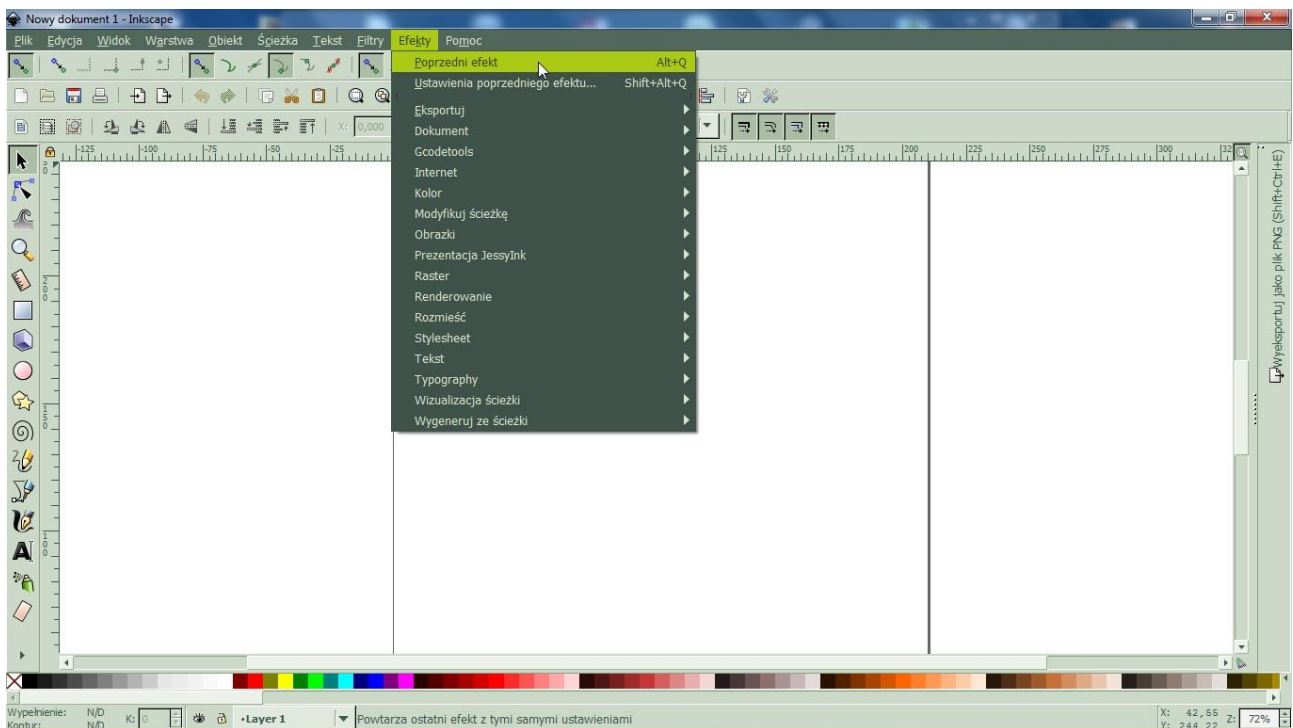
ClearlooksDarkLime



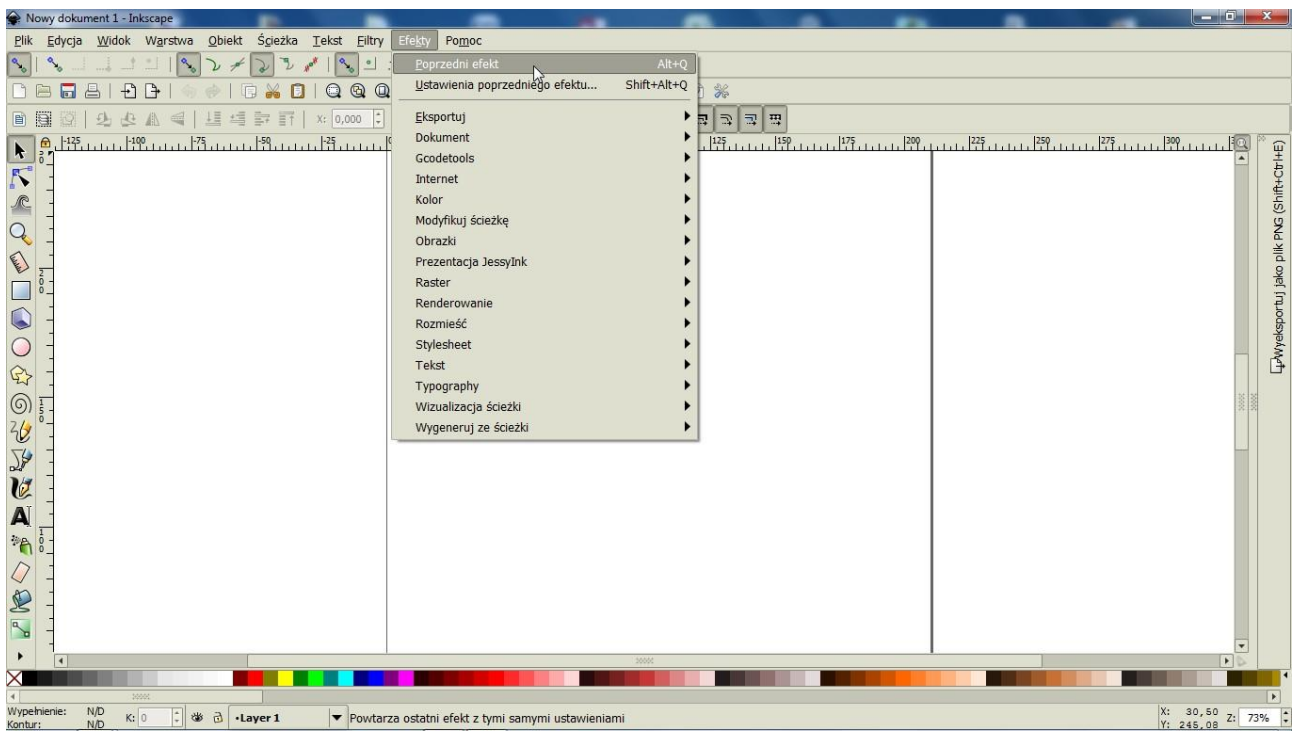
Clearlooks-Warning



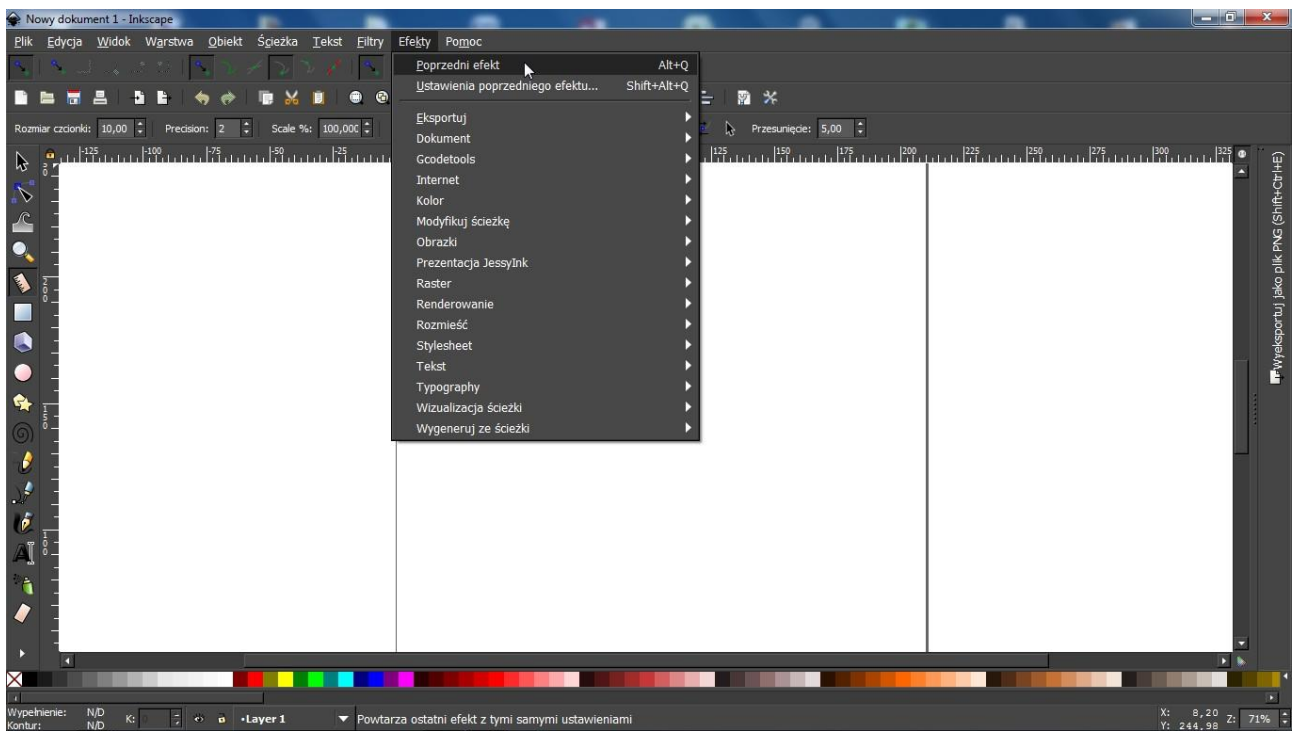
DarkNice



DevART Autumn 0.9

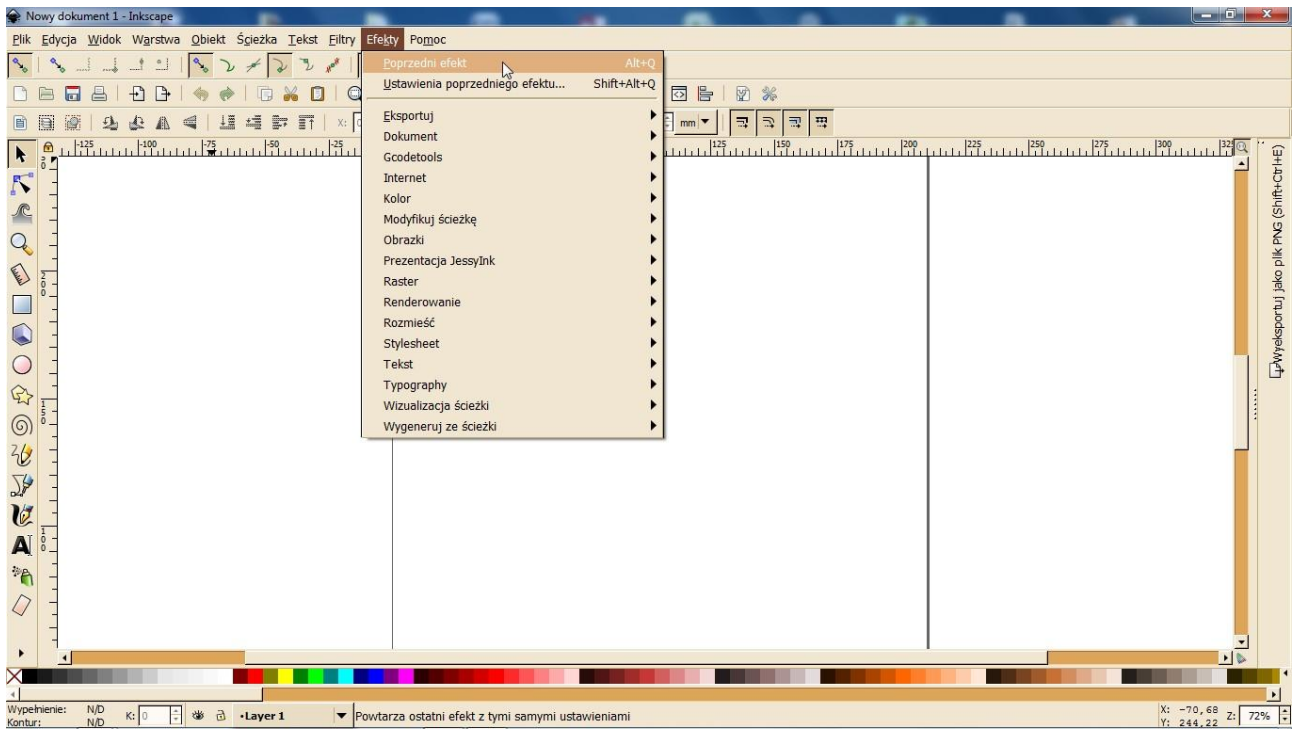


Gorilla

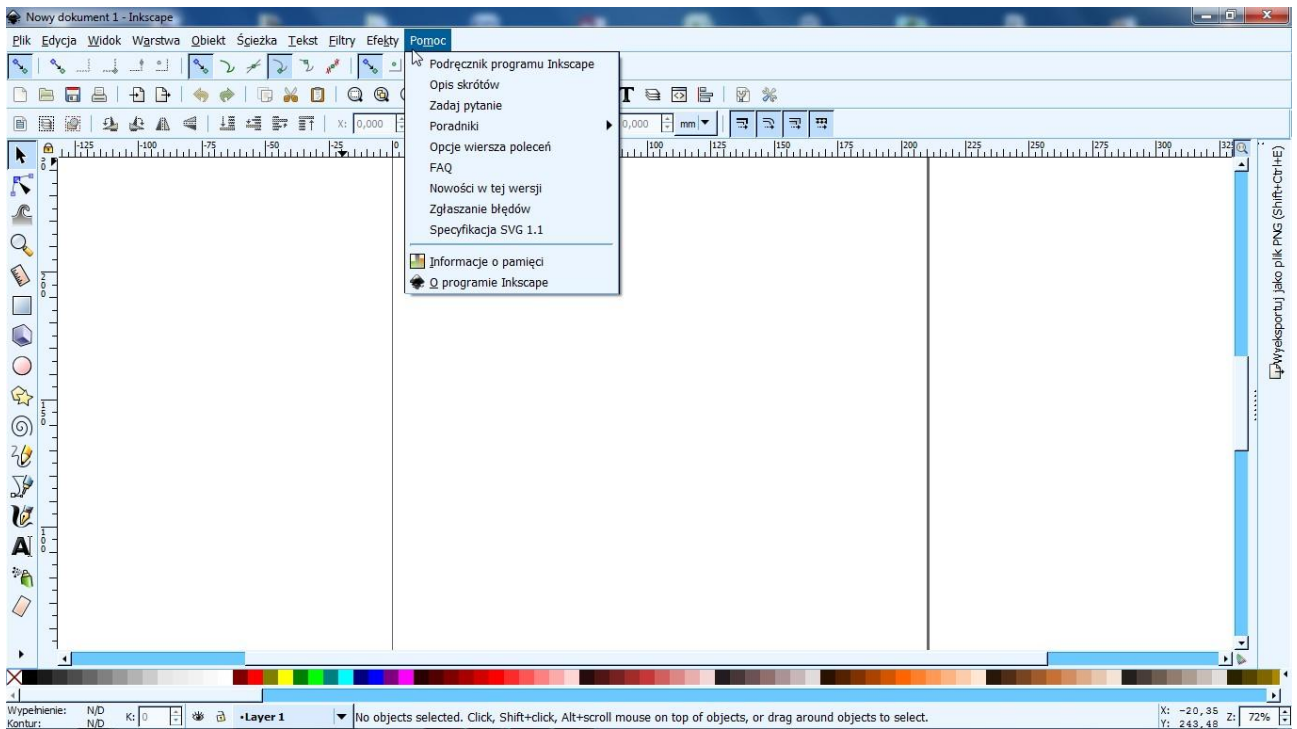


Human Black 0.9

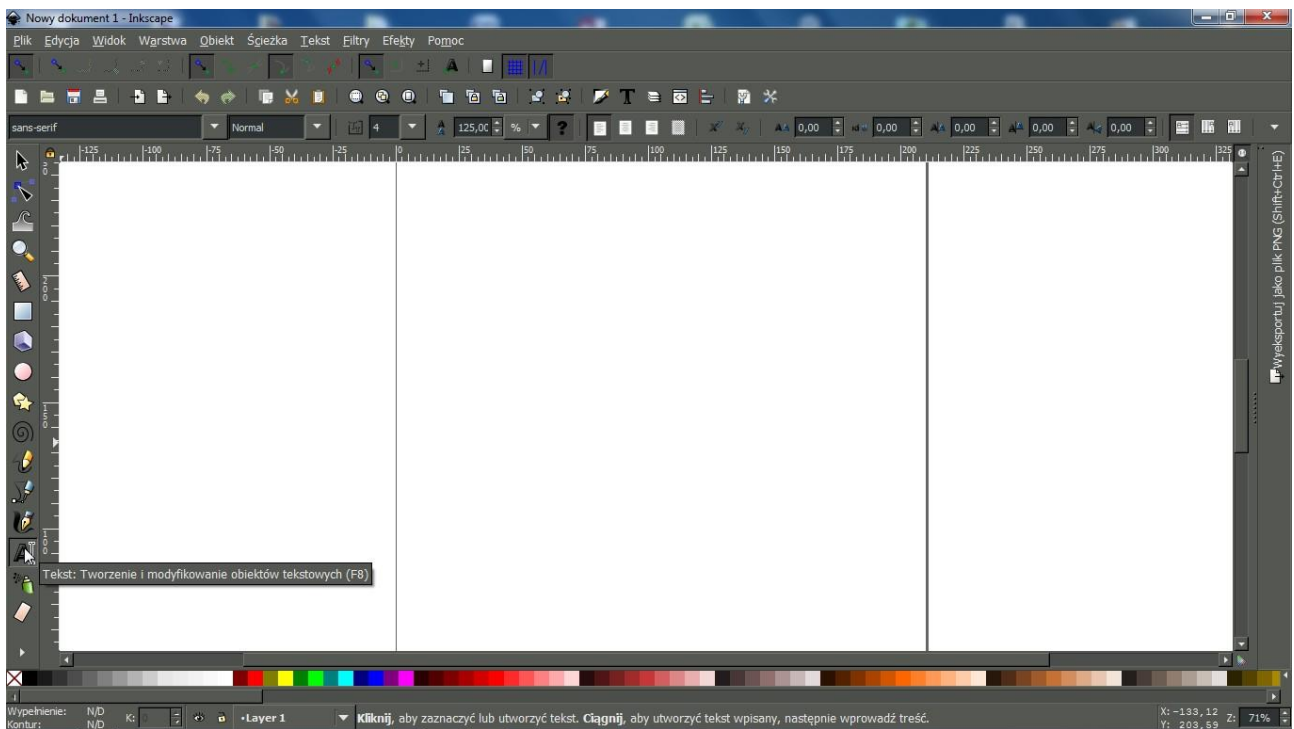




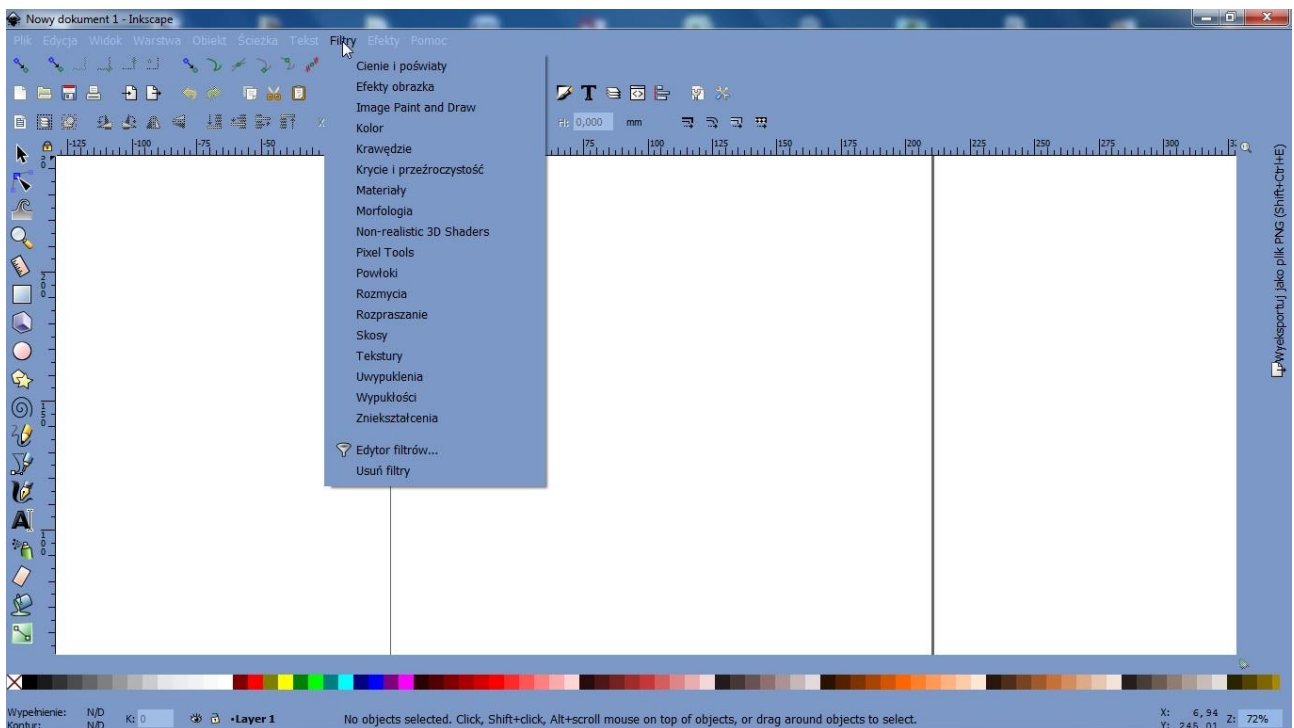
MurrinaAutumnDarker



MurrinaSummerDarker

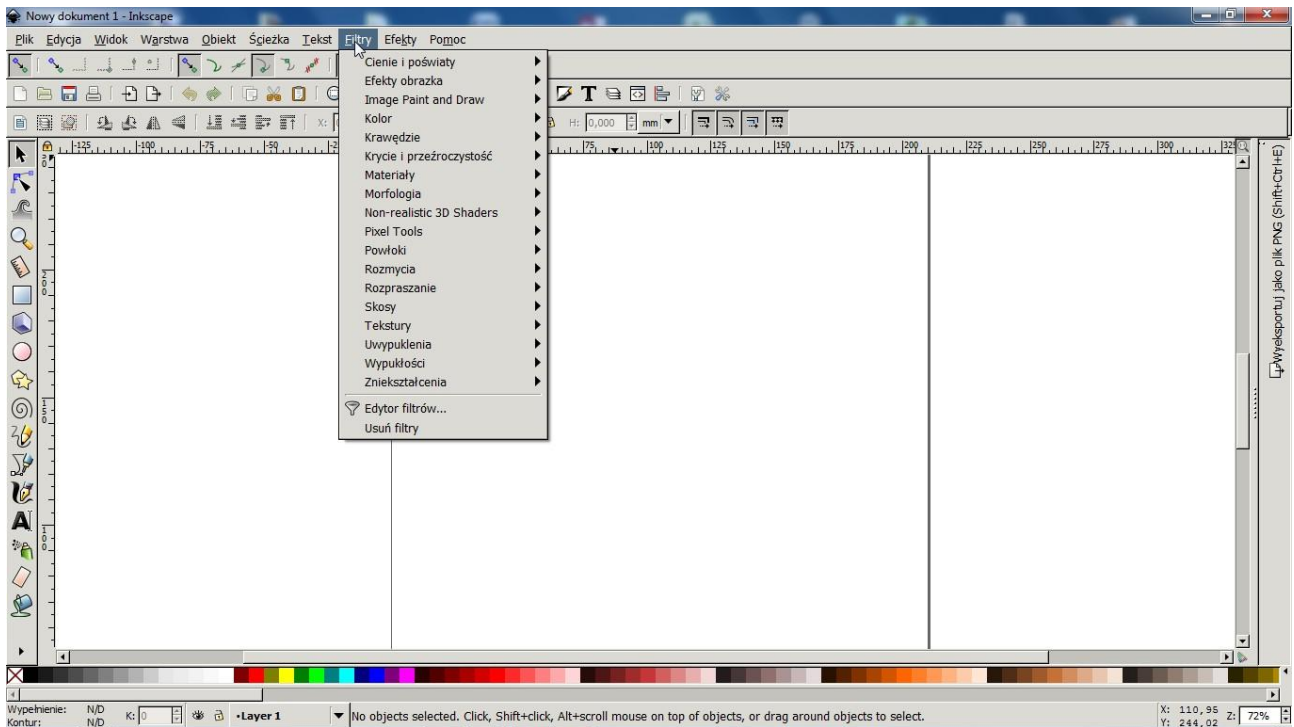


Partha GIMP 2.8.4

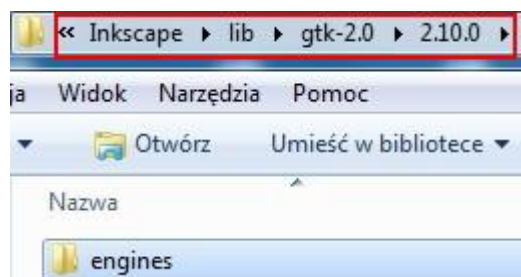


StoneWashed

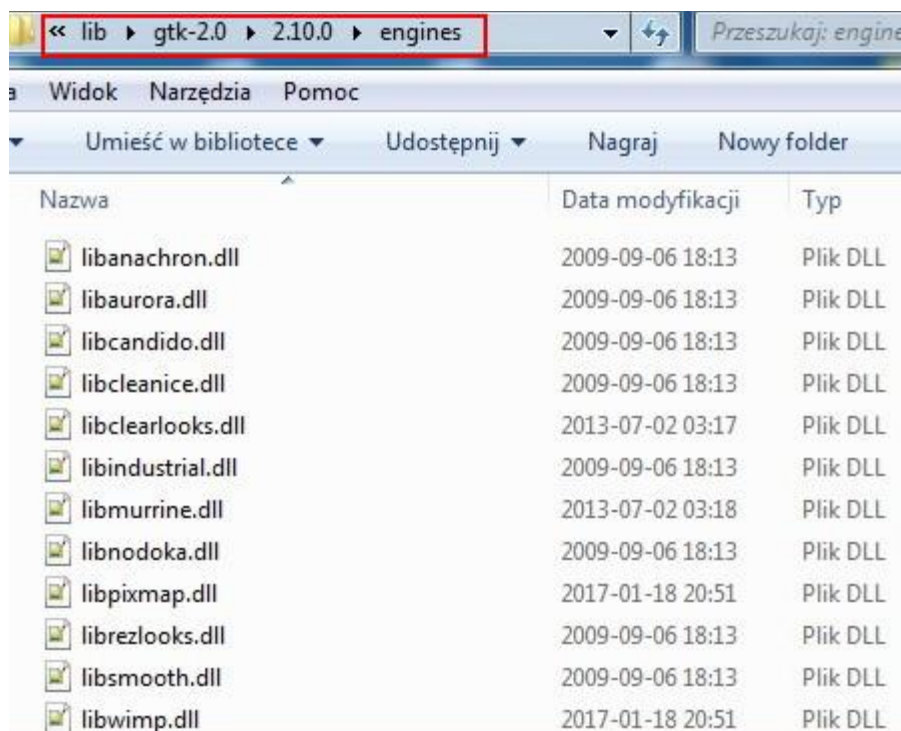




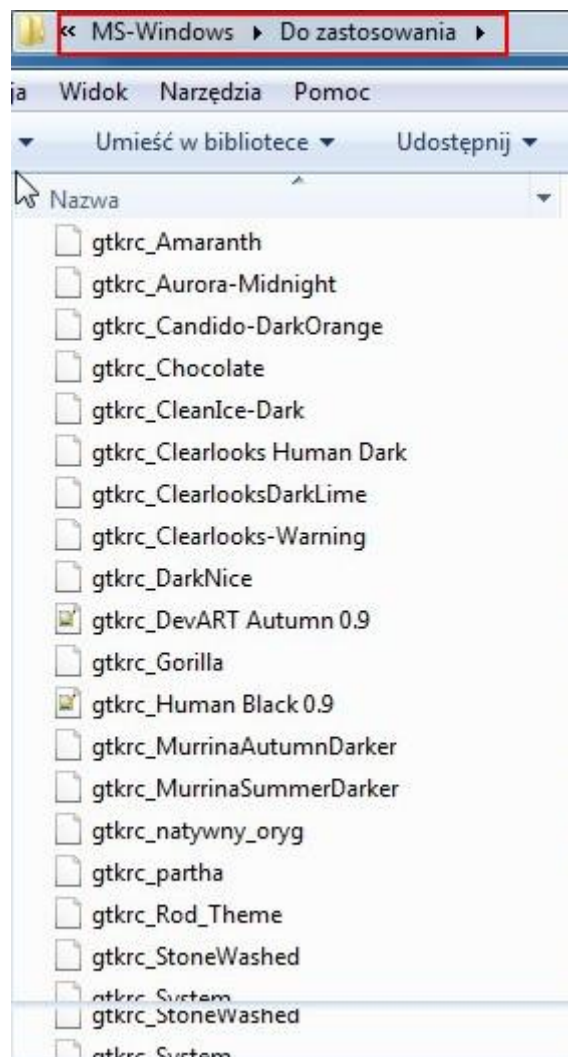
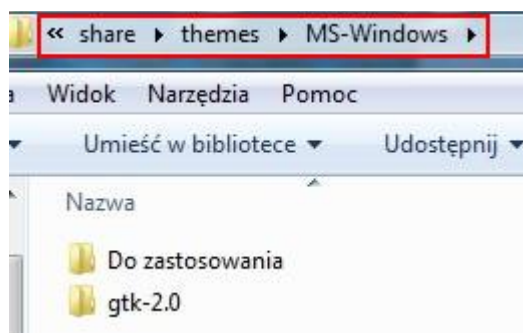
System



Miejsce instalacji posiadanych => engines



Wyszczególnienie => engines



Wykaz Motywów możliwych do instalacji.

### **MOTYWY (THEMES) graficzne GTK+ dla Inkscape**

Zestaw wybrany z stosowanych w GIMP.

Poniższa manualna metoda instalacji wszystkich motywów z zestawu została przetestowana w Inkscape Portable,



pracują poprawnie.

Motywy instalujemy na własną odpowiedzialność.

### Instrukcja ręcznej instalacji Motywów.

Poniższe operacje musimy wykonać dla każdego zainstalowanego Inkscape, zgodnie z zrzutami pokazanymi powyżej tzn.:

**engines** - pliki z tego folderu kopiujemy do:

**C:\\Program Files\\Inkscape\\lib\\gtk-2.0\\2.10.0\\engines**

oryginalne 2 pliki możemy zapisać jako engines\_backup.

**engines** - jądro programu lub biblioteka, odpowiedzialne za wykonywanie zasadniczych funkcji aplikacji.

Najważniejszym elementem graficznego interfejsu jest okno programu (lub kilka takich okien). Wewnątrz okna są rozmieszczone elementy interakcyjne, zwane Widżet-ami (np. okno, pole edycji, suwak, przycisk. Użytkownicy systemów MS Windows używają w tym kontekście terminu kontrolka lub element kontrolny.)

Folder **Do zastosowania** - zawiera wszystkie pliki motywów, każdy rozszerzeniem dla łatwego zlokalizowania wybranego motywu.

Cały Folder kopiujemy i wklejamy do:

**C:\\Program Files\\Inkscape\\share\\themes\\MS-Windows.**

Po wybraniu określonego motywu z zestawu, kopiujemy go i wklejamy do folderu:

**C:\\Program Files\\Inkscape\\share\\themes\\MS-Windows\\gtk-2.0**

Zawarty w tym folderze oryginalny plik **gtkrc** usuwamy (jest on zawarty w zestawie jako **gtkrc\_natywny\_oryg**, w każdej chwili możemy do niego wrócić)

Po umieszczeniu w folderze **gtk-2.0** wybranego motywu, usuwamy dodaną nazwę motywu np. **gtkrc\_Gorilla** pozostawiając tylko **gtkrc**.

Opracowanie  
**Zbigniew Małach**  
**Zbyma72age**